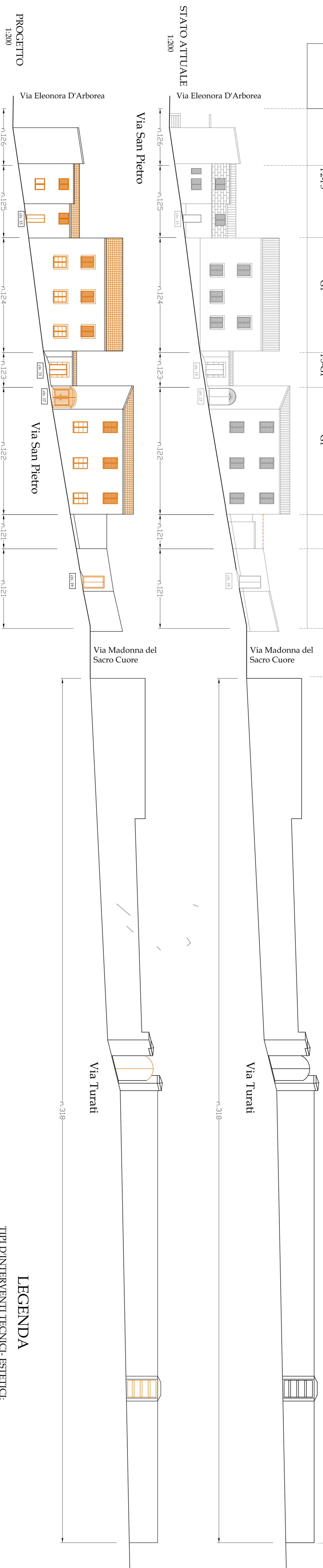




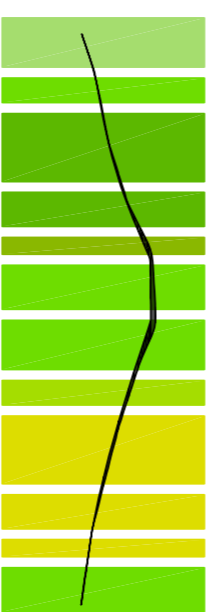
Fabbricato num. Numero civico	126	125	124	123	122	121	121
Prescrizioni	A5 C2 G1	13 5	5	5	17 4	4	19
	A1-A2-A4-A6-A7 B1-B2-B5 C1	A1-A2-A4-A6-A7 B1-B2-B5 C1	A1-A2-A4-A6-A7 B1-B2-B5 C1	A1-A6 A7 B1-B2-B5 D4-D5 E1-E2-E3 F3-G1	A1-A6-A7 B1-B2-B5-B6 D5 E1-E2-E3 F2-F3 G1	A1-A6 A4-A6 A7-A8 B1 G1	<b>FUORI COMPARTO</b>

318  
4

STATO ATTUALE  
1:200



PROGETTO  
1:300



**Piano Particolareggiato**  
del centro di Antica e Prima Formazione  
in adeguamento al P.P.R.

**COMUNE DI GENONI**

PROVINCIA DI ORISTANO

IL SINDACO  
Sig. Roberto Seidu

IL RESPONSABILE DEL SERVIZIO  
Arch. J. Pietro Porru

PROGETTISTI COORDINATORI

Dott. Ing. Giulia Bagnolo

Dott. Ing. Antonella Saba

Dott. Arch. Francesca Pricciau

COPROGETTISTI  
Dott. Ing. Alessio Arosi  
Dott. Ing. Maria Elena Piras

GRAFICHE E RENDER  
Designer Simone Carola  
Designer Paola Saba

**PROFILI STRADALI**

COMPARTO

**6**

VIA TURATI

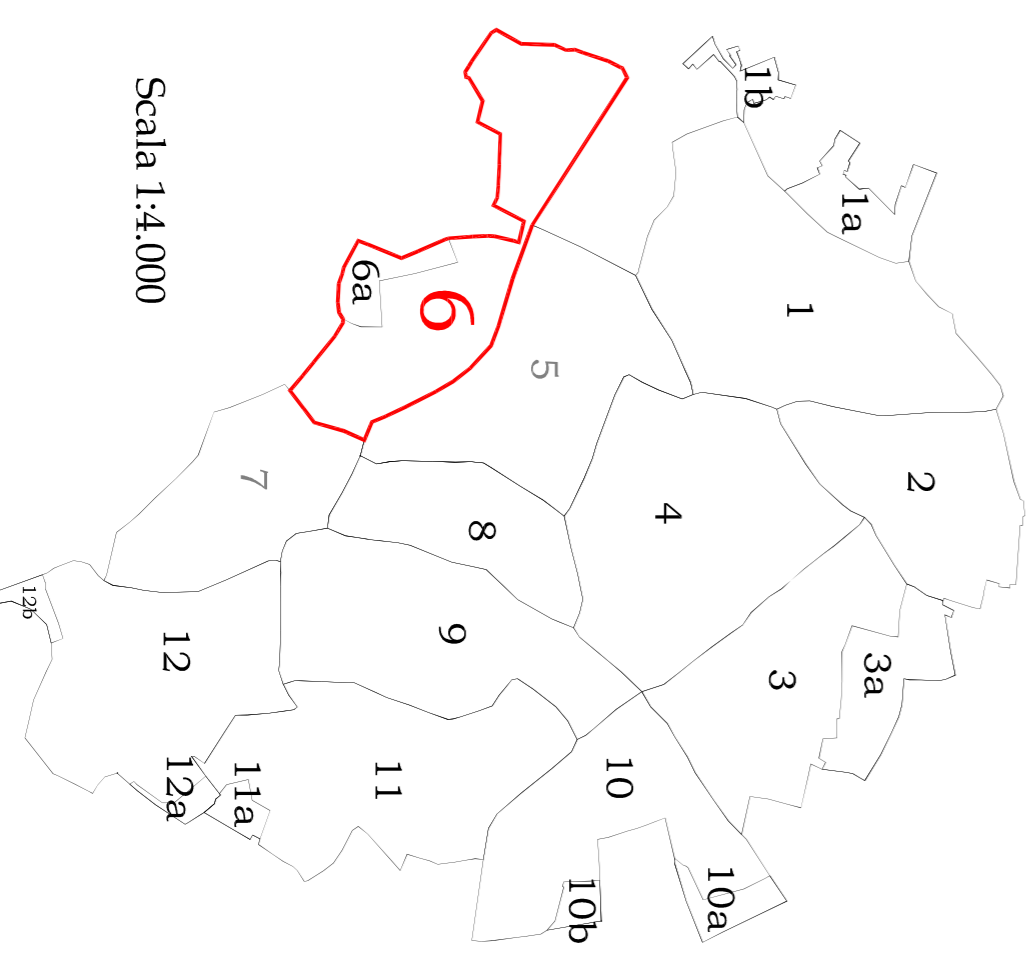
VIA SAN PIETRO CIVICI 13-19

STATO ATTUALE E DI PROGETTO

TAVOLA N.

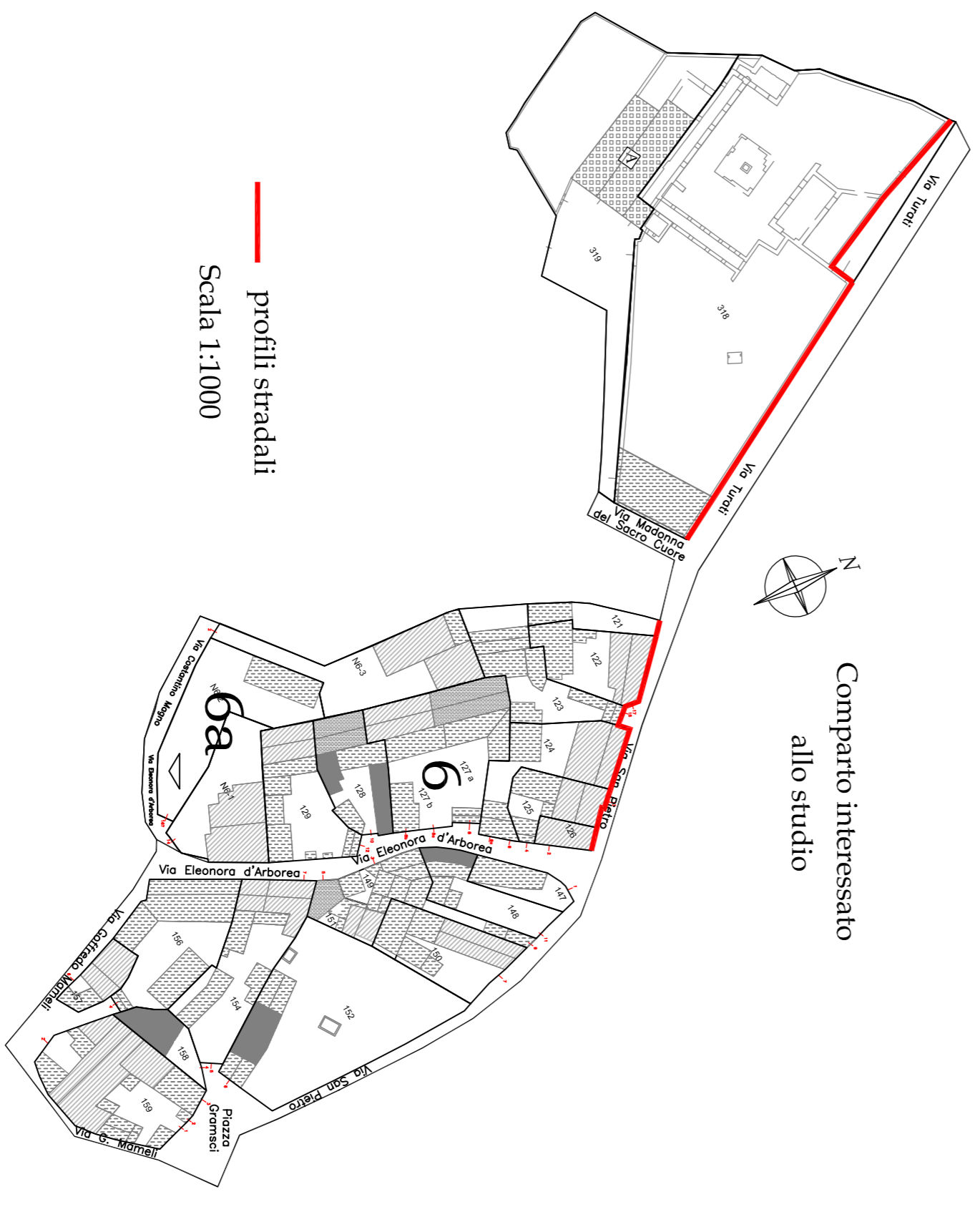
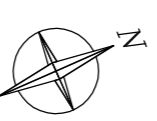
SCALA 1:200

**S 6 B**

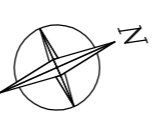


Scala 1:4.000

Planimetria Nucleo A1  
Centro Storico



Comparto interessato  
allo studio



profili stradali  
Scala 1:1000

**LEGENDA**  
TIPICI DINTERVENTI TECNICI- ESTETICI:

1. Consolidamento statico
  2. Ristrutturazioni
  3. Eliminazione superficiali
  4. Manutenzione Ordinaria
  5. Manutenzione Straordinaria
- Restauri conservativo
  - Ampliamento

**PRESCRIZIONI SPECIFICHE:**

**Ripristinare o Eliminare intonaci non tradizionali:**

- A - FINITURE FACCIATE E MURI PERIMETRALI
- A1 - Ripristino intonaci tradizionali
- A2 - Eliminare intonaci plastici
- A3 - Eliminare intonaci in pasta di calce e sabbia dalle pareti (o zoccoli)
- A4 - Eliminare intonaci grattati, pialli di rete, terrameo sulle pareti (o zoccoli)
- A5 - Ripristino murature facciata a vista
- A6 - Intonacare cordoli o muri in cemento o blocchetti non intonacati
- A7 - Eseguire tinteggiatura corrispondente all'abito allegato
- A8 - Muro perimetrale e recinzioni secondo abito

**Eliminare o mitigare:**

- G - COMPLEMENTI
- G1 - Cavi elettrici o utubazioni esterni
- G2 - Pompe di calore
- G3 - Antenne
- G4 - Scaldabagni
- G5 - Insegne cartacee nei colori e/o eccessive nelle forme e nelle dimensioni
- G6 - Spazi pubblicitari

**Eliminare e sostituire con elementi tradizionali:**

- B - SERRAMENTI
- B1 - Serramenti in alluminio-pvc-metallo
- B2 - Serramenti in legno ma differenti dal tradizionale
- B3 - Serramentistica in alluminio-pvc-metallo
- B4 - Avvolgibili in alluminio-pvc-metallo-legno
- B5 - Partizioni (o) pensane verso spazi pubblici sotto i 4,50m
- B6 - Cancelli in alluminio-pvc-metallo
- C - GRADINI
- C1 - Gradini con risalti non tradizionali
- C2 - Gradini su spazio pubblico
- D - ACCETTI
- D1 - balconi con stalzi fuori norma o tralicci su spazzi pubblici con altezze al "ritardoso inferiori a 4,50m
- D2 - Parapetti non corrispondenti a quelli tradizionali
- D3 - Modanature esterne a quote tradizionali
- D4 - Signi ed architravi con rivestimenti non tradizionali
- D5 - Rivestimenti realizzati con rivestimenti non tradizionali
- D6 - Pavimentazioni
- E - CANALI DI GRONDA E PLUVIALI
- E1 - Canale di gronda con seggioia non tradizionale
- E2 - Canale di gronda in pvc o alluminio
- E3 - Pluviale in pvc o/o bimbo
- F - COPERTURE
- F1 - Coperture in eternit